

# MAGNETGEKUPPELTE CHEMIEKREISELPUMPEN

## Baureihe EUROLINE

### M15.1



#### TECHNISCHE DATEN

Nenndrehzahl:	2900 1/min
Fördermenge max.:	23 m <sup>3</sup> /h
Förderhöhe max.:	20 mWs
Systemdruck max.:	10 bar
Temperatur max.:	120 °C
Dichte max.:	1,9 kg/dm <sup>3</sup>
Viskosität max.:	200 cP

#### ANWENDUNGEN

MARCH Magnetgekuppelte Chemiekreiselpumpen werden insbesondere zur sicheren Förderung von Säuren, Laugen und Lösemiteln eingesetzt. Bewährte Anwendungsbeispiele sind, z.B. der Einsatz als Filterpumpen in der Galvanotechnik, der Leiterplattenindustrie, als Befüll- und Umwälzpumpen in der Chemischen Industrie und im Apparatebau sowie Lebensmittel-, Pharmazie- und Biotechnik.

#### ANSCHLÜSSE

Saugseite: G1 1/2" IG, Flansch DN40  
Druckseite: G1 1/4" AG, Flansch DN32

#### WERKSTOFFE

Gehäuse: AISI316L  
O-Ringe: EPDM, FKM, FEP  
Gleitlager: PTFEG, Kohlenstoff  
Wellen: SiC, AISI316L  
Druckscheiben: PTFEG, Kohlenstoff

#### SONDERAUSFÜHRUNGEN

- Hoch- und Tieftemperaturanwendungen
- Erhöhte Druckstufe
- Sonderlegierungen

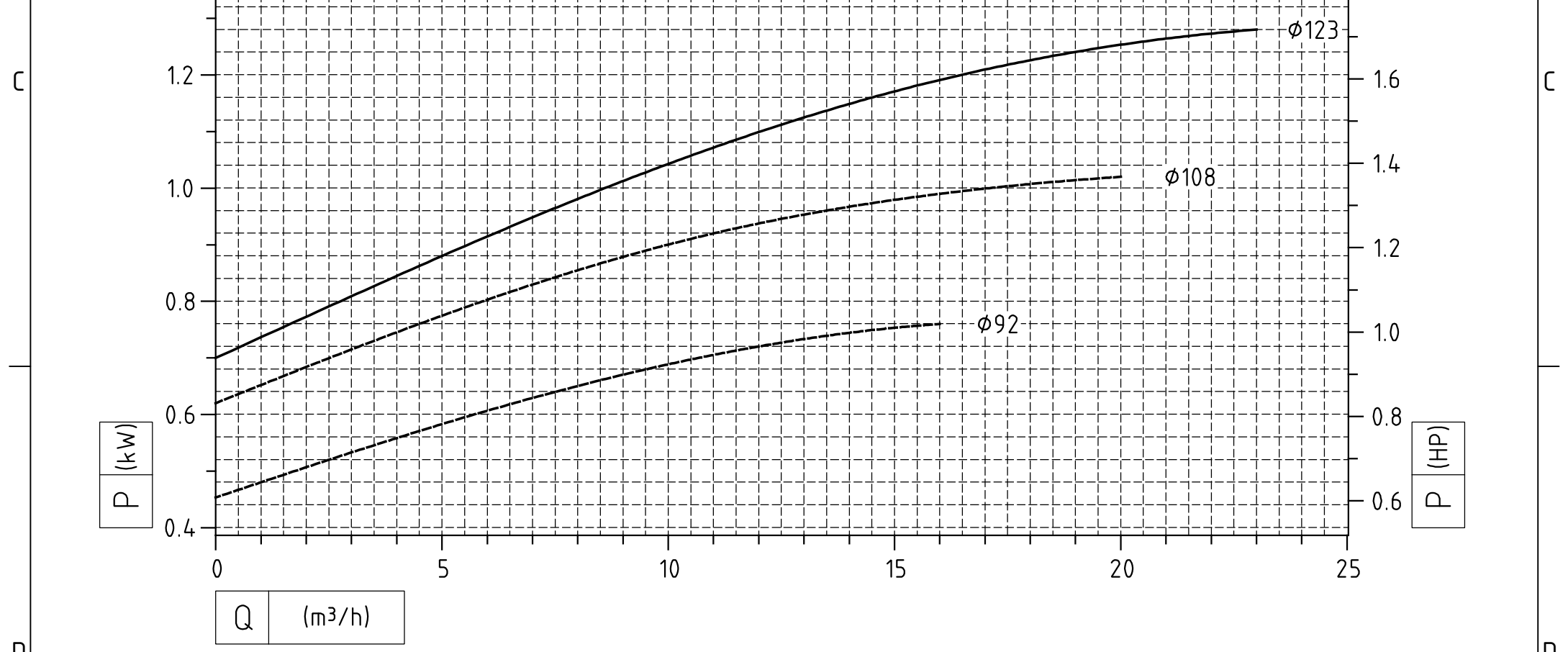
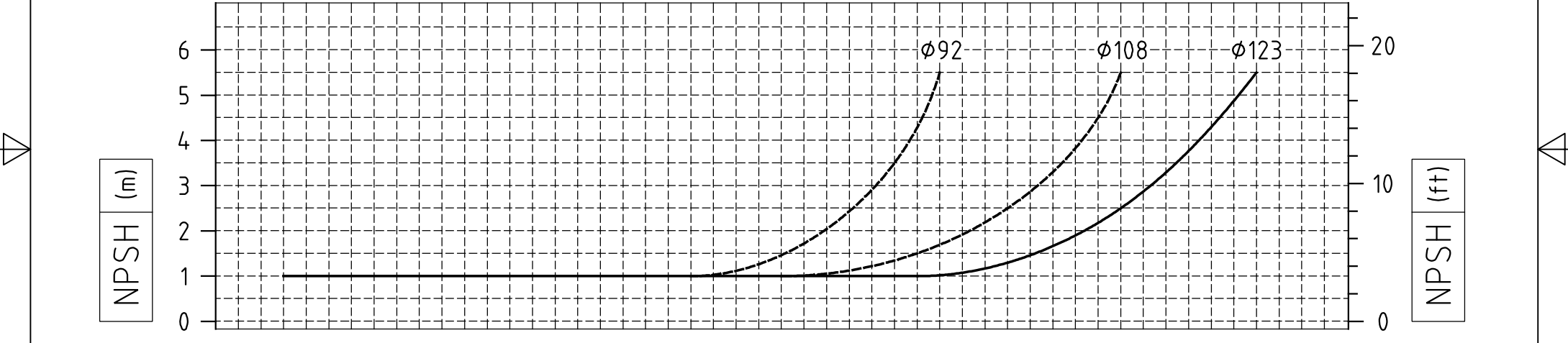
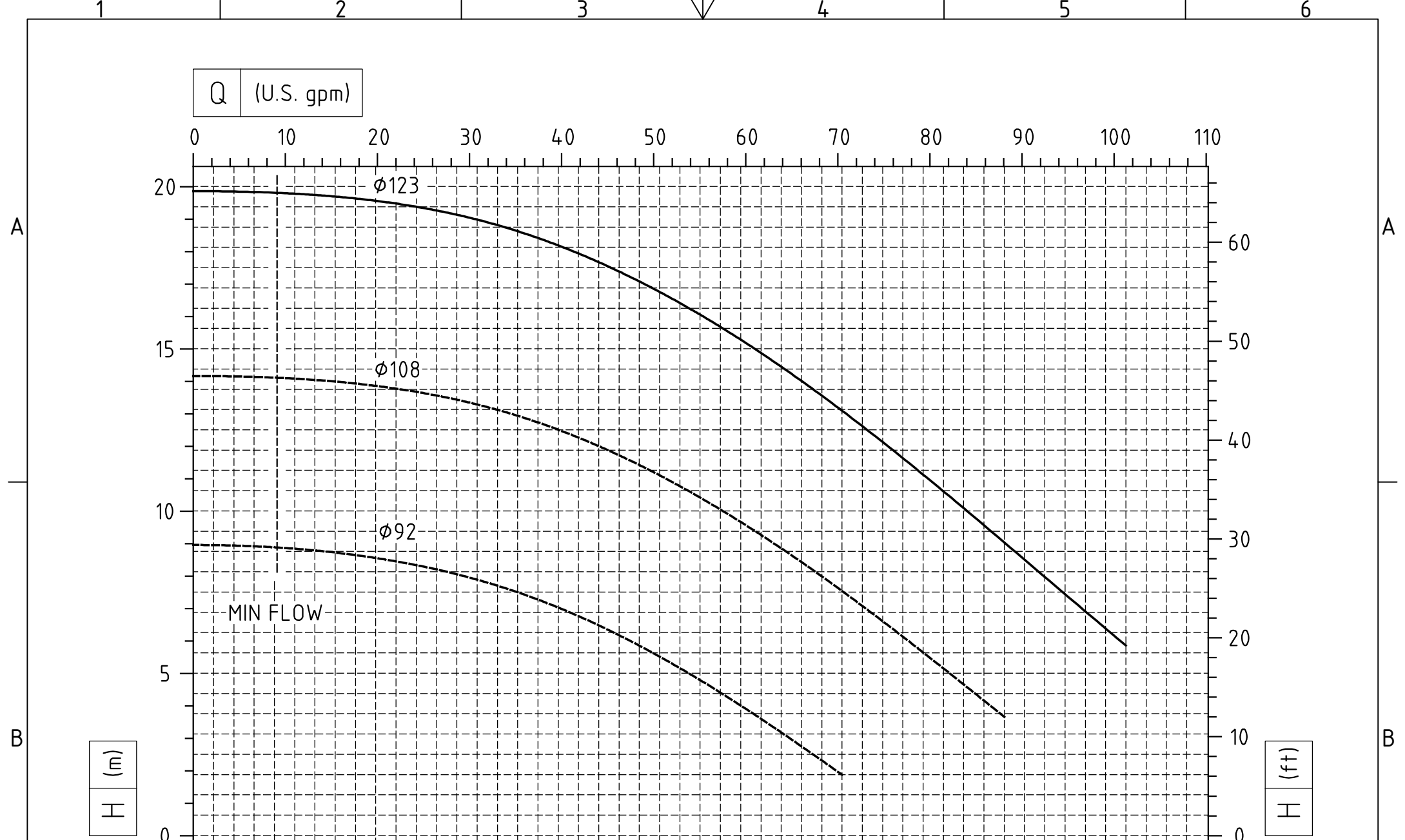
#### KONSTRUKTIONSMERKMALE


- Strömungsmaschine
- Geschlossenes Flügelrad
- Leckagefrei
- Magnetgekuppelt
- NdFeB Permanentmagnete
- Blockbauweise
- Normalsaugend
- Wartungsfrei
- Wenige Verschleißteile
- Pumpe auch nach ATEX 2014/34/EU

#### PRODUKTBESCHREIBUNG

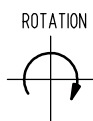
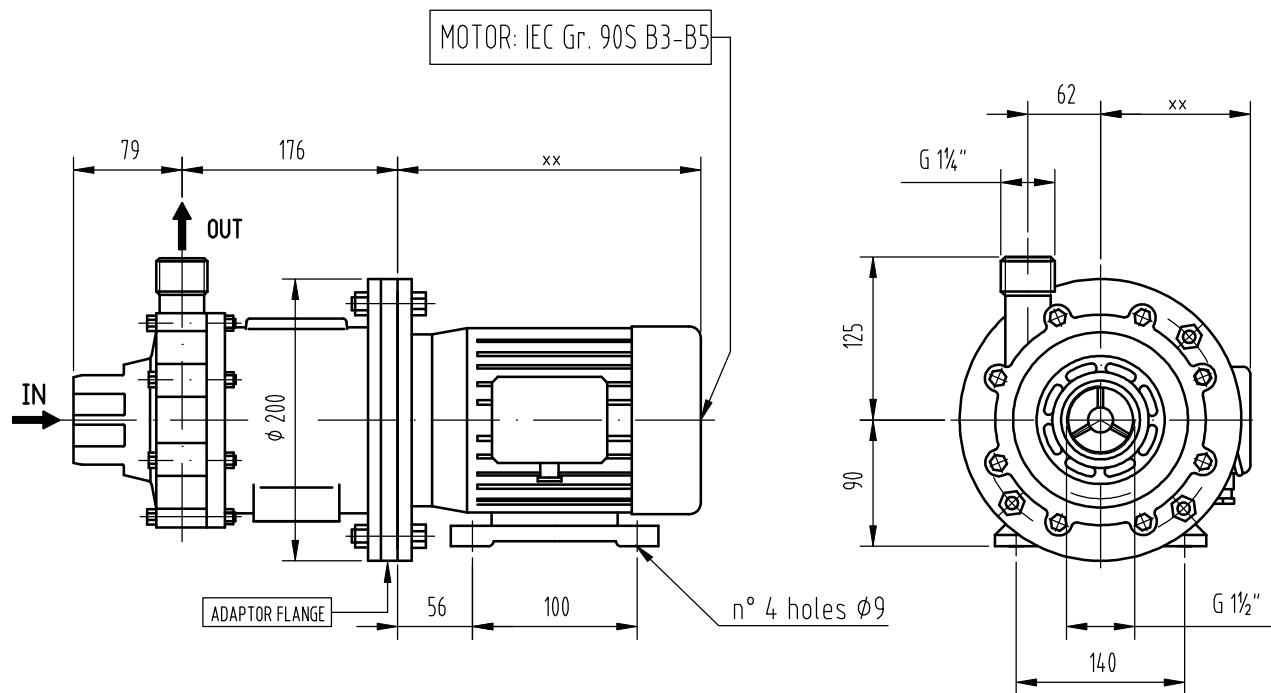
MARCH Magnetgekuppelte Chemiekreiselpumpen arbeiten völlig ohne mechanische Wellenabdichtung. Die Kraftübertragung erfolgt berührungslos durch starke NdFeB oder CoSm Permanentmagneten auf das Hydraulikteil. MARCH – Magnetgekuppelte Chemiekreiselpumpen erfüllen höchste Ansprüche an Qualität, Wirtschaftlichkeit und Zuverlässigkeit, bei der Förderung aggressiver, toxischer und umweltgefährdender Medien.

Die Pumpen werden in kompakter Blockbauweise ausgeführt. Das modulare Baukastensystem ermöglicht die schnelle Austauschbarkeit der Einzelteile ohne besondere Werkzeuge. Die Gleitlagerschmierung erfolgt durch das Fördermedium. Hierdurch arbeiten die Pumpen wartungsfrei. Der Betrieb ohne Fördermedium (Trockenlauf), sowie feststoffbeladene Fördermedien sind zu vermeiden. Als Motoren werden ausschließlich IEC-Normmotoren nach DIN/EN 60034 und VDE 0530 verwendet. Explosionsgeschützte Ausführungen, sind auf Anfrage lieferbar. Alle Pumpen der Baureihe EUROLINE, können mit Gewinde- oder Flanschanschlüssen geliefert werden. Für einen störungsfreien Pumpenbetrieb sind die Einsatzgrenzen, insbesondere aber Mindestfördermenge und erforderliche Zulaufhöhe (NPSH, erf.), zu beachten.



 <p><b>MARCH PUMPEN</b> ...ADVANCED SOLUTIONS...</p>	<p><b>MARCH PUMPEN GmbH &amp; Co.KG</b> Rathenastraße 2 D-35394 Gießen</p>	<p>Baureihe / Series: <b>M 15.1</b></p>
	<p>www.march-pumpen.com info@march-pumpen.com</p>	<p>Typ / Type: <b>M 15.1 SSR</b></p>
		<p>Motor: <b>IEC 90 B35 1,5 kW</b></p>

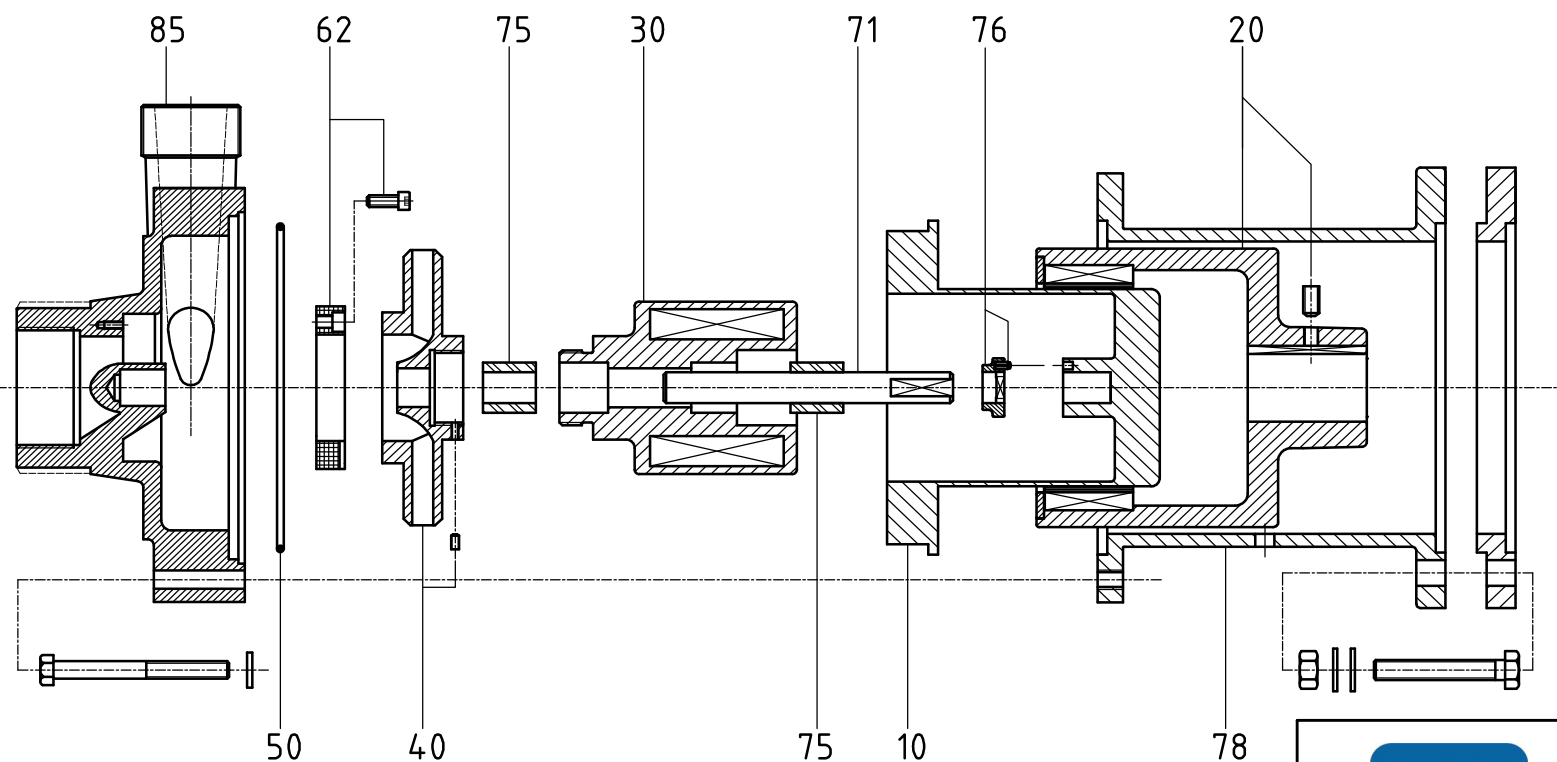
dimensions in mm



THREAD UNI ISO 228/1

xx DIFFERENT FROM MOTOR MANUFACTURER

REF	DESCRIPTION	MATERIAL	CODE
10	Containment shell	SS316	
20	Ext. Magnet	CoSm/ Carbon Steel	
30	Int. Magnet	SS316/CoSm	
40	Impeller	SS316	
50	O-Ring 6600 (361)	VITON	
62	Casing Thrust Brg	PTFEC	
71	Shaft	SS316	
75	Bearings	PTFEC	
76	Ring	SS316	
78	Bracket + Adaptor Flange (200-130-24)	Cast Iron	
85	Pump Casing	SS316	
88	Rear Wet End (10+30+40+50+71+75+76)	/	
90	Wet End (10+30+40+50+62+71+75+76+85)	/	

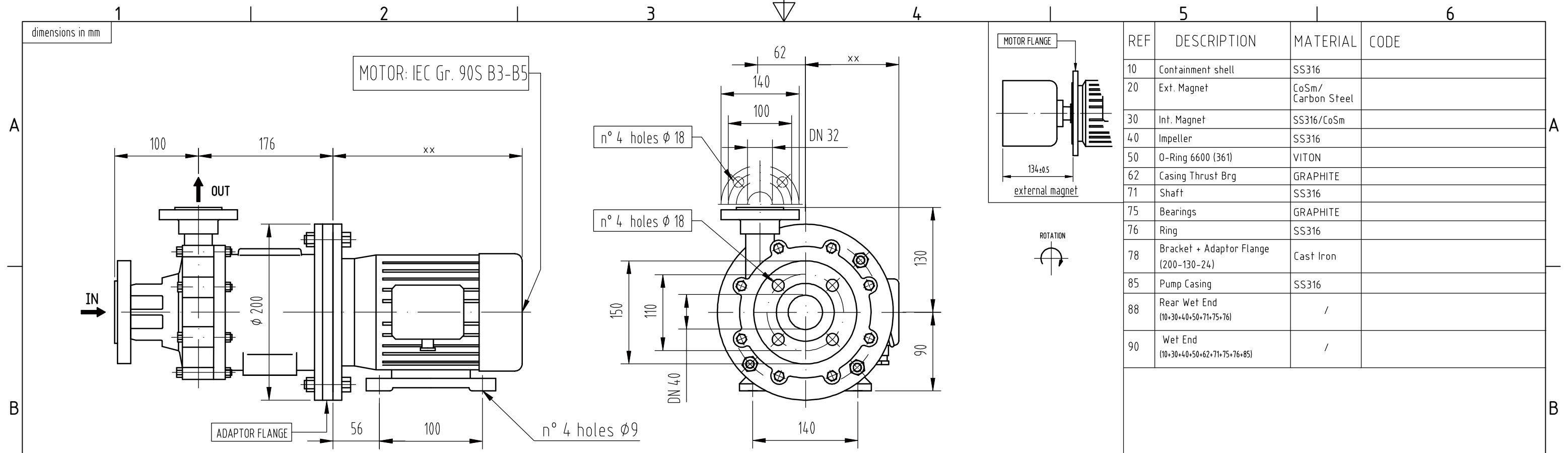


**MARCH PUMPEN GmbH & Co.KG**  
 Rathenastraße 2  
 D-35394 Gießen

www.march-pumpen.com  
 info@march-pumpen.com

Baureihe / Series:	<b>EUROLINE</b>
Typ / Type:	<b>M15.1 SSR</b>
Motor:	<b>BG 90 B35 / 1,5kW</b>

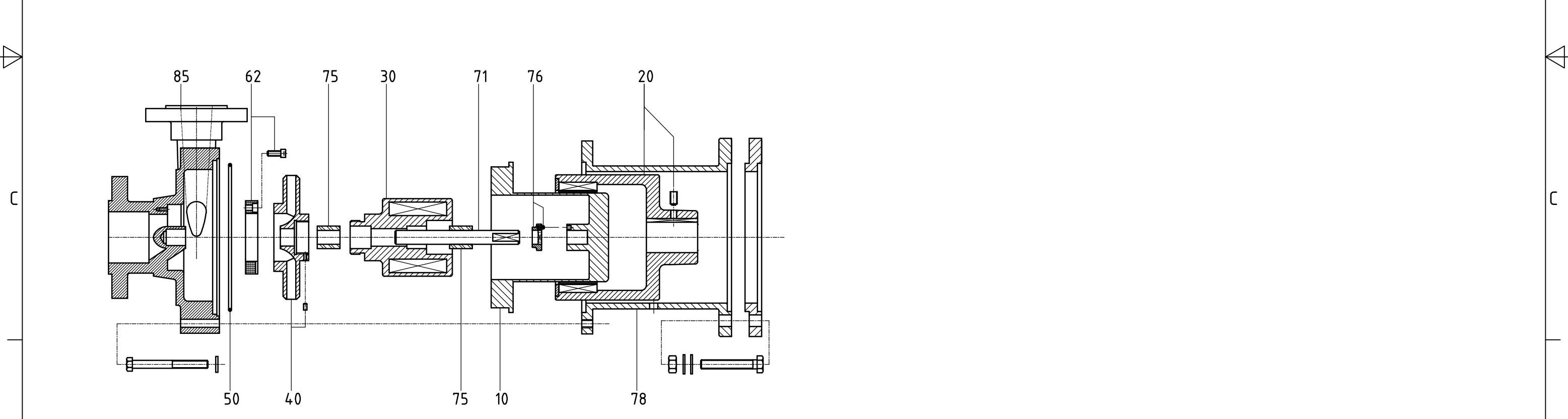
dimensions in mm



⊗ DIFFERENT FROM MOTOR MANUFACTURER

FLANGES ACCORDING TO: DIN 2501 PN 10

REF	DESCRIPTION	MATERIAL	CODE
10	Containment shell	SS316	
20	Ext. Magnet	CoSm/ Carbon Steel	
30	Int. Magnet	SS316/CoSm	
40	Impeller	SS316	
50	O-Ring 6600 (361)	VITON	
62	Casing Thrust Brg	GRAPHITE	
71	Shaft	SS316	
75	Bearings	GRAPHITE	
76	Ring	SS316	
78	Bracket + Adaptor Flange (200-130-24)	Cast Iron	
85	Pump Casing	SS316	
88	Rear Wet End (10+30+40+50+71+75+76)	/	
90	Wet End (10+30+40+50+62+71+75+76+85)	/	



**MARCH PUMPEN GmbH & Co.KG**  
 Rathenastraße 2  
 D-35394 Gießen  
 www.march-pumpen.com  
 info@march-pumpen.com

Baureihe / Series:	<b>EUROLINE</b>
Typ / Type:	<b>M15.1 SSF</b>
Motor:	<b>IEC 90 B35</b>